

**416 000 €**

**Achat maison**

**5 pièces**

**Surface : 96 m<sup>2</sup>**

**Surface terrain : 480 m<sup>2</sup>**

**Année construction : 1960**

**Exposition : Sud**

**Vue : Dégagée**

**Eau chaude : Electrique**

**État intérieur : A moderniser**

**Prestations :**

Cheminée, Chambre de plain-pied

3 chambres

2 terrasses

1 salle de bain

1 salle de douche

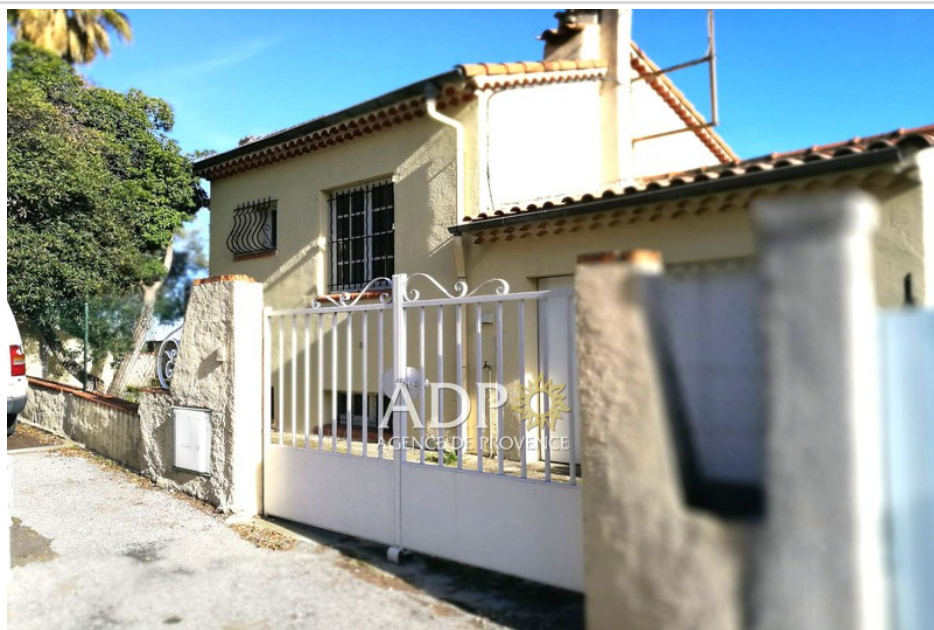
2 toilettes

1 garage

**Informations légales**

416 000 €

Honoraires à la charge du vendeur, aucune procédure en cours, les informations sur les risques auxquels ce bien est exposé sont disponibles sur [georisques.gouv.fr](http://georisques.gouv.fr)



## Maison 2746 Grasse

Dans un quartier résidentiel recherché sur l'Est de Grasse, maison individuelle composée de 2 appartements sur un terrain de 480 m<sup>2</sup>. En RDC : appartement 2 pièces comprenant une entrée, séjour avec cheminée, chambre, cuisine indépendante, salle d'eau avec wc, balcon offrant une belle vue dégagée. En RDJ : Appartement 3 pièces avec séjour, cuisine ouverte, 2 chambres, salle de bains, wc, belle terrasse et jardinet. Terrain en longueur sur le côté. Garage fermé situé au niveau du RDC avec stationnement devant. Possibilité de créer deux places de parkings. À moderniser, possibilité dépendances au niveau du RDJ. Les informations sur les risques auxquels ce bien est exposé sont disponibles sur le site [georisques.gouv.fr](http://georisques.gouv.fr) Contact : Marie-Françoise6- Tél: 06 07 29 69 03

Classe énergie (dpe) : E - Emission de gaz à effet de serre (ges) : D  
Document non contractuel - 04/04/2025



**Agence de Provence - 6 place de la Foux - 06130 Grasse**

Tél. +33 (0)4 93 36 07 50 - [Info@agencedeprovence.com](mailto:Info@agencedeprovence.com) - [www.agencedeprovence.com](http://www.agencedeprovence.com)

RCS B 415 851 112 - Code NAF 6831Z - SIRET 415 851 112 00011 - Document non contractuel