

235 000 €

**Achat appartement**

**1 pièce**

**Surface : 42 m<sup>2</sup>**

**Surface séjour : 20 m<sup>2</sup>**

**Année construction : 2017**

**Exposition : Sud**

**Vue : Jardin**

**Eau chaude : Collective**

**État intérieur : Excellent**

**Standing : Résidentiel**

**État immeuble : Neuf**

**Prestations :**

Ascenseur, Double vitrage, Résidence sécurisée, Calme, Résidentiel, Stores électriques, Jardin privatif

1 chambre

1 terrasse

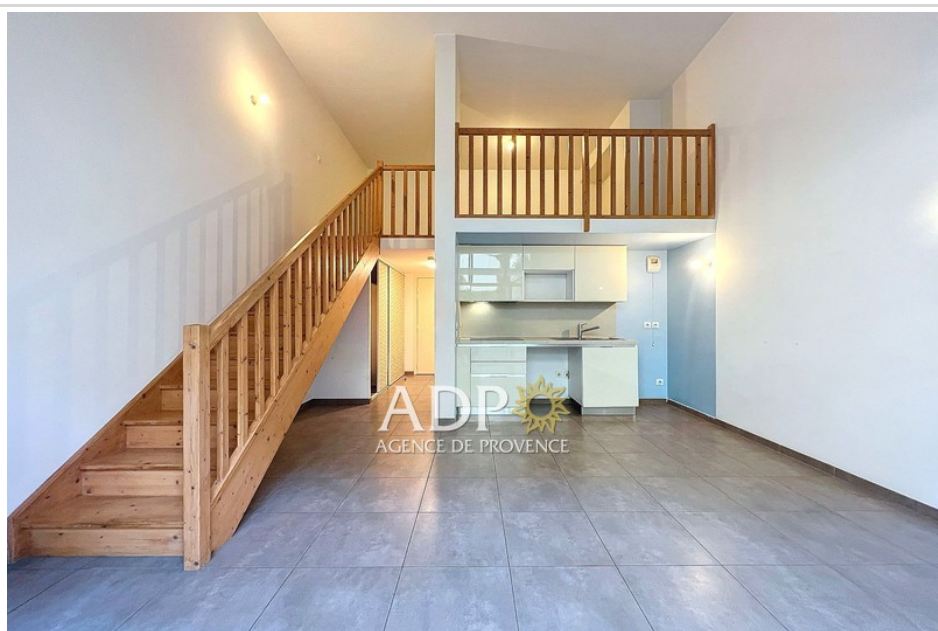
1 salle de douche

1 toilette

**Informations légales**

235 000 €

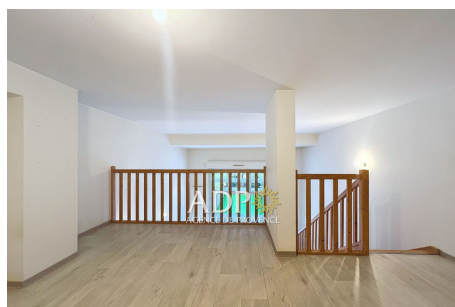
Honoraires à la charge du vendeur, bien en copropriété (58 lots dans la copropriété), charges courantes annuelles 1 355 € (113 € par mois), aucune procédure en cours, les informations sur les risques auxquels ce bien est exposé sont disponibles sur [georisques.gouv.fr](http://georisques.gouv.fr)



## Appartement 3166 Nice

L'Agence de Provence vous propose à la vente en Exclusivité ce très joli studio Duplex à Nice quartier St Roch. Situé à deux pas de la place du marché St Roch, du Tramway et des commerces, en rez de jardin d'une résidence neuve ce magnifique appartement se compose d'un Hall d'entrée avec grands placards, d'une grande salle de douches aux normes PMR avec WC, d'une spacieuse pièce de vie avec kitchenette donnant sur la terrasse et sur le petit jardin entièrement clos Plein sud, et d'une chambre en mezzanine de 15 m<sup>2</sup>. Appartement baigné de lumière, doté d'une baie double vitrage et d'un store électrique sur toute la hauteur, pouvant être facilement transformable en deux pièces. Idéalement situé dans un quartier vivant et proche des universités, pouvant facilement être loué pour investissement. Les parties communes sont sécurisées, double sas, l'eau froide et l'eau chaude sont comprises dans les charges. Pas de parking ni de garage. Visites sur...

Classe énergie (dpe) : C - Emission de gaz à effet de serre (ges) : A  
Coûts énergie annuel de 546 à 738 € (année d'estimation 2025)  
Document non contractuel - 21/02/2025



**Agence de Provence - 6 place de la Foux - 06130 Grasse**

Tél. +33 (0)4 93 36 07 50 - [Info@agencedeprovence.com](mailto:Info@agencedeprovence.com) - [www.agencedeprovence.com](http://www.agencedeprovence.com)

RCS B 415 851 112 - Code NAF 6831Z - SIRET 415 851 112 00011 - Document non contractuel