

249 000 €

**Achat appartement**

**Surface : 79 m<sup>2</sup>**

**Surface séjour : 19 m<sup>2</sup>**

**Année construction : 1965**

**Exposition : Sud est**

**Vue : Aperçu mer**

**Eau chaude : Collective**

**État intérieur : Bon**

**Prestations :**

Ascenseur, Double vitrage

3 chambres

2 terrasses

1 salle de bain

1 toilette

1 cave



## Appartement 2742 Grasse

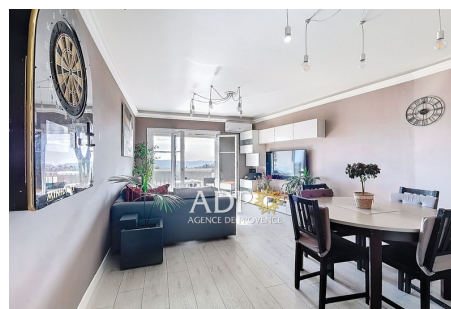
L'Agence de Provence vous propose à la vente cet appartement traversant, situé au sixième et dernier étage d'un immeuble bien entretenu. L'appartement a été entièrement rénové avec goût et offre une magnifique vue dégagée (avec aperçu mer). Il se compose d'une entrée, d'un salon lumineux donnant sur une terrasse orientée sud, ainsi qu'une cuisine équipée et meublée. Vous trouverez également une salle de bain rénovée et trois chambres spacieuses. Pour un confort optimal, cet appartement dispose du double vitrage et d'une climatisation dans le salon et dans deux des chambres. En complément, une cave est incluse et l'immeuble est équipé d'un ascenseur. Le stationnement est facilité par un parking collectif situé à l'arrière de l'immeuble. Un bien rare, idéal pour ceux recherchant confort, luminosité et tranquillité. Situé en plein cœur du centre-ville de Grasse, cet appartement bénéficie d'un emplacement privilégié à proximité immédiate du...

### Informations légales

249 000 €

Honoraires à la charge du vendeur, bien en copropriété (25 lots dans la copropriété), charges courantes annuelles 2 580 € (215 € par mois), aucune procédure en cours, les informations sur les risques auxquels ce bien est exposé sont disponibles sur [georisques.gouv.fr](http://georisques.gouv.fr)

Classe énergie (dpe) : D - Emission de gaz à effet de serre (ges) : D  
Coûts énergie annuel de 1350 à 1930 € (année d'estimation 2023)  
Document non contractuel - 12/03/2025



**Agence de Provence - 6 place de la Foux - 06130 Grasse**

Tél. +33 (0)4 93 36 07 50 - [Info@agencedeprovence.com](mailto:Info@agencedeprovence.com) - [www.agencedeprovence.com](http://www.agencedeprovence.com)

RCS B 415 851 112 - Code NAF 6831Z - SIRET 415 851 112 00011 - Document non contractuel