

**388 000 €**

**Achat appartement**

**4 pièces**

**Surface : 99 m<sup>2</sup>**

**Surface séjour : 46 m<sup>2</sup>**

**Année construction : 1882**

**Exposition : Sud**

**Vue : Aperçu mer**

**Eau chaude : Collective**

**État intérieur : Excellent**

**Standing : Bourgeois**

**Prestations :**

Ascenseur, Résidence sécurisée, Calme,  
Parc, Résidentiel

3 chambres

1 terrasse

1 salle de bain

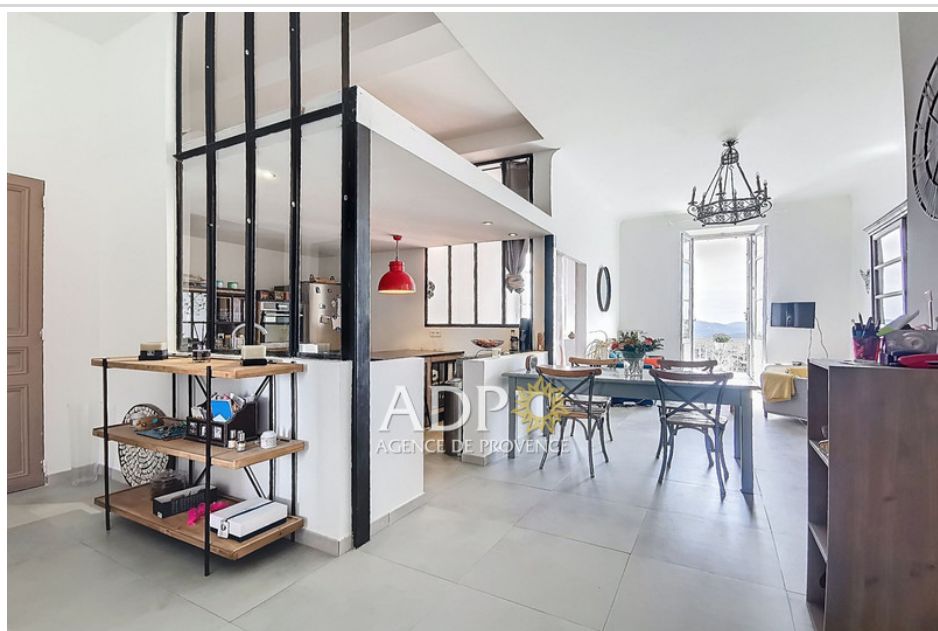
1 toilette

1 cave

**Informations légales**

388 000 € honoraires inclus

5,26% TTC d'honoraires inclus à la charge de l'acheteur (368 600 € hors honoraires), bien en copropriété(59 lots dans la copropriété), charges courantes annuelles 3 336 € (278 € par mois), aucune procédure en cours, les informations sur les risques auxquels ce bien est exposé sont disponibles sur [georisques.gouv.fr](http://georisques.gouv.fr)



## Appartement 2749 Grasse

Situé à Grasse, Capitale des Parfums, au sein d'un immeuble bourgeois chargé d'histoire – où séjourna la reine Victoria en 1891 – cet appartement de 100 m<sup>2</sup> habitables vous séduira par son élégance et son charme intemporel. Nichée au troisième étage avec ascenseur, cette belle demeure bénéficie d'une exposition plein sud et d'une vue dégagée. L'appartement se compose d'une entrée, d'un vaste séjour lumineux avec une magnifique cuisine ouverte et équipée, de trois grandes chambres, d'une salle de bain, d'une mezzanine, de nombreux rangements ainsi que d'un balcon. Belles hauteurs sous plafond, moulures, et lumière naturelle soulignent le cachet de ce bien. Une cave complète l'ensemble. L'immeuble s'ouvre sur un magnifique parc arboré, véritable écrin de verdure rare en cœur de ville. Pour plus d'information ou pour une visite ; contactez Paul : 06 03 47 77 77 Les informations sur les risques auxquels ce bien est exposé sont disponibles sur le...

Classe énergie (dpe) : D - Emission de gaz à effet de serre (ges) : C  
Coûts énergie annuel de 1561 à 2160 € (année d'estimation 2021)  
Document non contractuel - 04/04/2025



**Agence de Provence - 6 place de la Foux - 06130 Grasse**

Tél. +33 (0)4 93 36 07 50 - [Info@agencedeprovence.com](mailto:Info@agencedeprovence.com) - [www.agencedeprovence.com](http://www.agencedeprovence.com)

RCS B 415 851 112 - Code NAF 6831Z - SIRET 415 851 112 00011 - Document non contractuel