

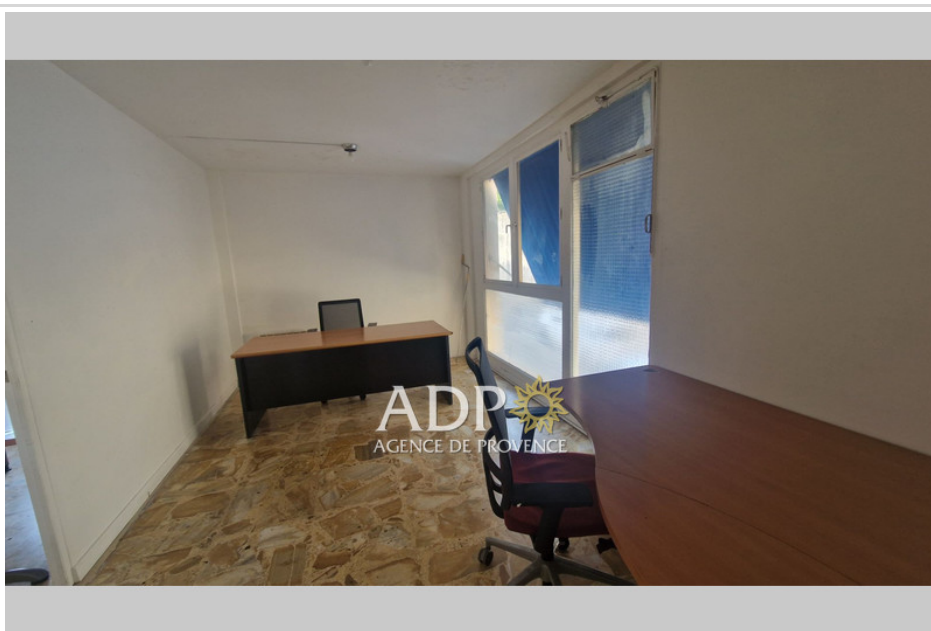
575 € / mois

Professionnel bureau

Surface : 45 m²

Prestations :

Immeuble collectif



Bureau Grasse

À louer, à Grasse quartier de la sous préfecture, résidence saint Hilaire, dans un immeuble à usage professionnel un local au premier étage (sans ascenseur) composé d'une entrée, avec WC, puis d'une enfilade de 3 bureaux . Une place de parking dans la résidence. Loyer 500 euros Provision pour charge 75 euros Dépôt de garantie 500 euros Honoraires 400 euros

Document non contractuel - 21/11/2024



Agence de Provence - 6 place de la Foux - 06130 Grasse

Tél. +33 (0)4 93 36 07 50 - Info@agencedeprovence.com - www.agencedeprovence.com

RCS B 415 851 112 - Code NAF 6831Z - SIRET 415 851 112 00011 - Document non contractuel